

濟州神話~全新多媒體藝術博物館、攝影遊樂場、
神話世界主題樂園、五星藍鼎渡假村五日
玩樂園住樂園，保證入住國際五星二晚

德威航空 **直飛**

東方夏威夷 **濟州島**

玩樂園住樂園，保證入住國際五星二晚





神話世界主題樂園

(門票+自由券)



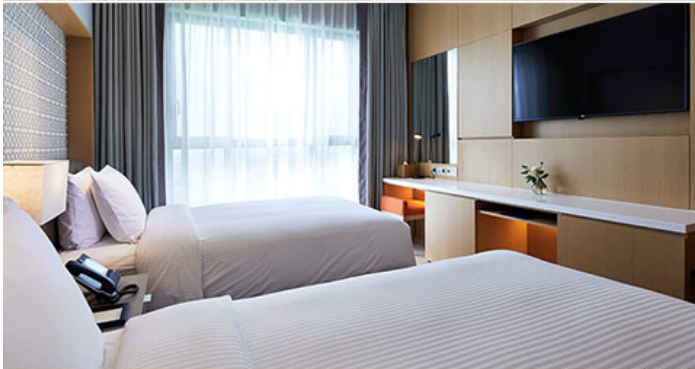


神話商業美食街

將是濟州島第一個將時尚名品購物和超級美食完美結合的大型商業街區，有彙聚國際一線奢侈品牌的免稅店，還有各種頂級餐廳供應的全球特色美食，更有全天候上演各種異國風情的趣味體驗活動，真正讓濟州島成為不夜之城。



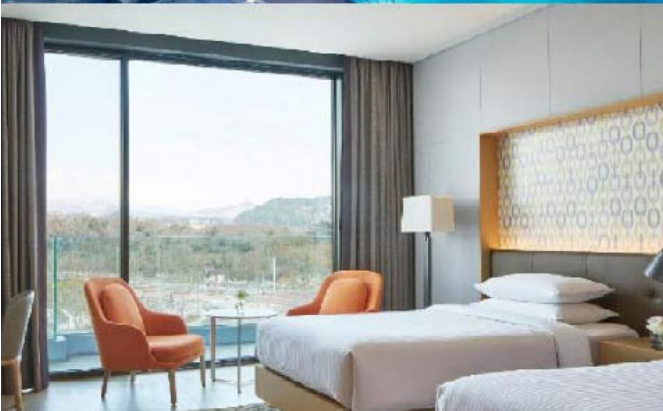
五星神話世界Landing Resort藍鼎酒店 或同級



濟州神話酒店 或同級

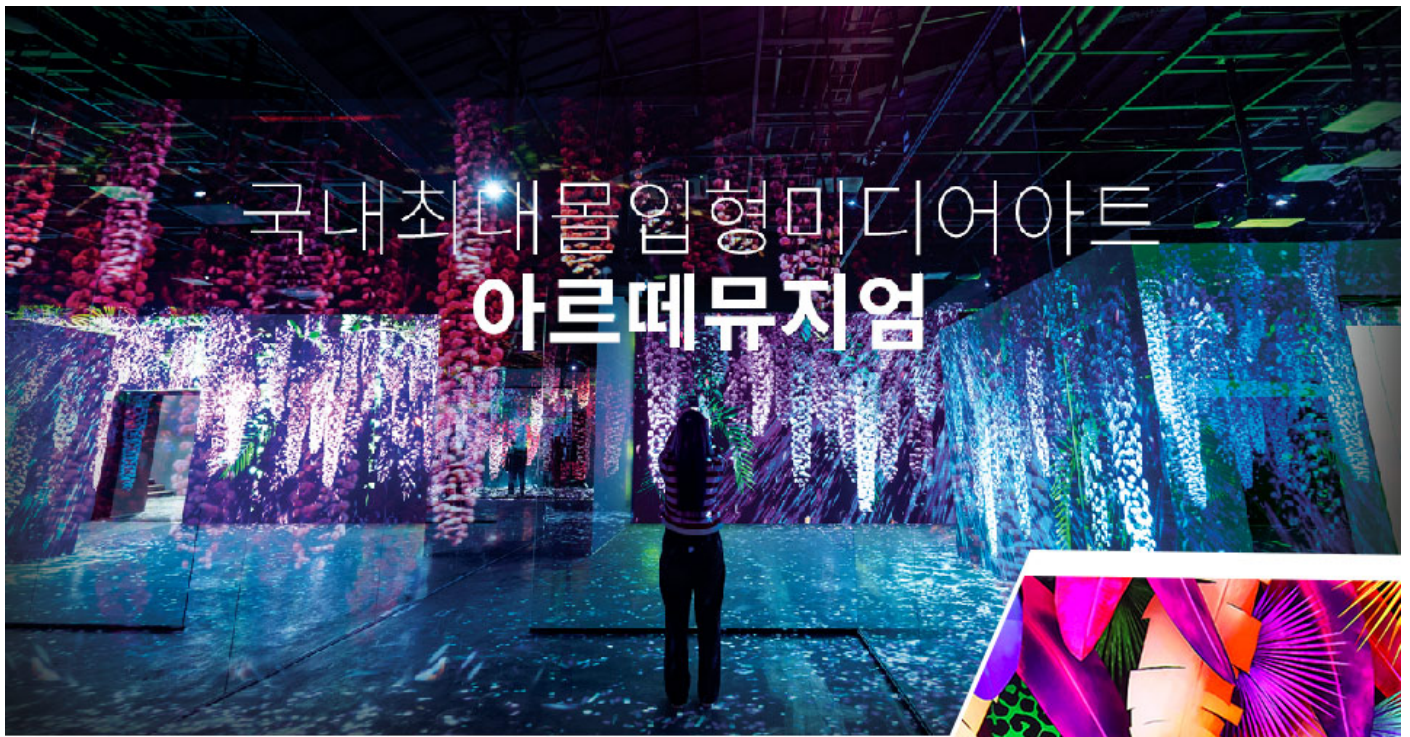


濟州萬豪酒店 或同級



五星自助buffet





국내최대몰입형미디어아트 아르떼뮤지엄

全新開幕話題度最高的

濟州多媒體藝術博物館 (Media Art Museum)

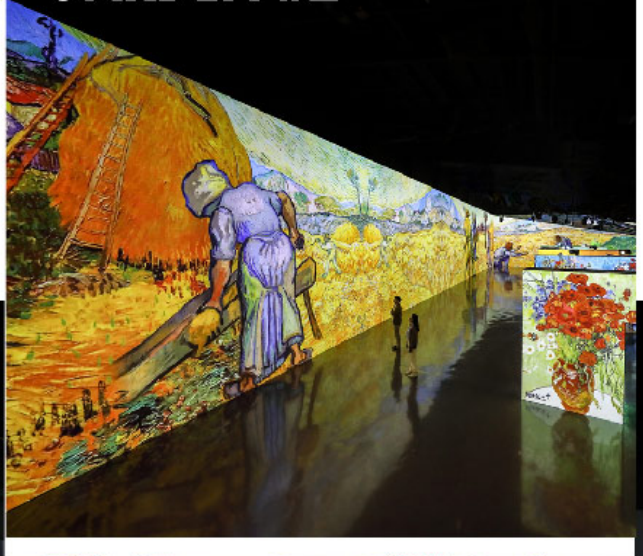


2020年9月開幕，韓國最大的沉浸式多媒體藝術展覽 ArteMuseum藝術博物館是由世界級數位設計公司'd'strict'設計的展廳，以其在江南COEX電子板上逼真的波浪圖像'WAVE'而聞名。設有10個不同主題的藝術場景，如星星、瀑布、海浪、銀河秘境、夜間野生動物園等等，以科技結合藝術，到此皆能沉浸在令人震撼的視覺效果。

ARTE
TEABAR



GARDEN #2



GARDEN #1



NIGHT SAFARI





獨特室內 攝影遊樂場

從東南亞度假村到色彩繽紛、復古、時髦、圖紙等室內外6個時尚主題，在100個展覽概念中呈現物件藝術，讓觀眾在各種空間像名人一樣自信地表達我，享受體驗式展示空間。是男女老少、各年齡段共同體驗的展示空間，適合觀眾的需求，為了讓所有人都能輕鬆享受，不是只用眼睛看的展示，而是親身體驗的顧客參與型展示空間。由6個主題組成，包括照明區、色彩區、美容區、復古區、豪宅工作室和時髦街，位於室內兩層建築和室外公園內，為遊客提供豐富的體驗體驗。



特別推薦
巨型
火雞腿



綜藝玩很大推薦！

漢拏樹木園夜市 +星光公園



樹木園夜市是濟州近來知名的夜間人氣景點，其位於漢拏樹木園附近，吸引著眾多遊客前往，熱鬧程度不輸給首爾的夜市。樹木園夜市整個區域都裝飾有可愛的照相區，並且還有販售濟州當地特色商品的自由藝術市場。

韓國傳統文化體驗營

DIY辛奇製作 + 穿著韓服體驗



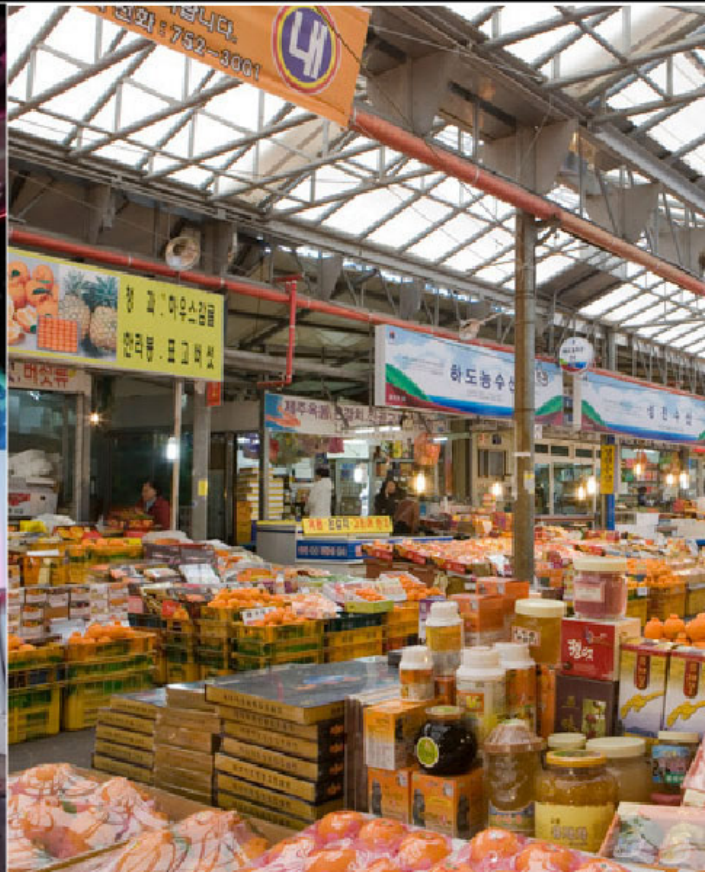
超人氣
韓服體驗

自從韓劇熱播於全亞洲後發揚光大。可深入了解大邱藥令市的發展，最棒的是提供韓服體驗及佈景可拍照！

逛街購物天堂



東門傳統市場/夜市



偶來市場

的環境與一般喧鬧的市場不一樣，有著翠綠的觀賞植物、淙淙的流水和舒適的木質長椅。市場每天開放，而且帶有拱廊，炎夏寒冬都適合前往。市場有60多年的歷史，共有500多加商鋪，商品囊括農水產、日用品、工藝品等等。





獨家安排

(每人一鍋)

濟州 JEJU
濟州

燉豬肉嫩豆腐鍋

燒烤豬肉串+煎魚+韓式傳統煎蔬菜餅+蛋
燒+螞蟻上樹+家庭式季節小菜

餐食的圖片乃示意圖,詳細食材內容·以現場為主,敬請見諒!



高麗人蔘

燉雞風味餐

韓國旅遊
品質/服務升級



取消
隨團攝影師

韓國團體行程【全線取消隨團攝像師】服務，少了壓力，就是要給您更好的旅遊品質。



保證不進
土特產店

參團
就送



韓國專用
插頭轉接頭一個

※贈品將於機場集合時由領隊發送
※嬰兒及未全額給付團費者(TKT ONLY)恕不贈送
※插頭不挑色

| | 航空公司 | 出發機場 | 抵達機場 | 起飛時間 | 抵達時間 |
|----|----------|------|------|-------|-------|
| 去程 | 德威 TW688 | 桃園機場 | 濟州機場 | 14:30 | 17:40 |
| 回程 | 德威 TW687 | 濟州機場 | 桃園機場 | 12:45 | 13:05 |

第一天：桃園／濟州

集合於國際機場，搭乘豪華客機飛往韓國度假聖地濟州島。由專業導遊接機後前往享用晚餐。

早:XXX

午:XXX

晚:養生人蔘雞+人蔘酒

住宿: 濟州海馬或濟州 S 酒店或涯月 Benikea 或濟州三海引酒店或同級

第二天：韓國文化體驗【辛奇 DIY 製作、韓服寫真】—**全新開幕話題度最高的~濟州多媒體藝術博物館(Media Art Museum)**—獨特室內攝影遊樂場—東門傳統市場(食尚玩家推薦、美食大探索)—漢拏樹木園夜市+星光公園

【生活體驗營 (DIY 製作辛奇+韓服攝影)】可親自 DIY 體驗醃製馳名世界的發酵食品泡菜的過程，再安排穿著傳統韓服，韓服的線條兼具曲線與直線之美，尤其是女式韓服的短上衣和長裙上薄下厚，端莊閑雅，透露著東方思想和超世脫俗之美的完美結合，您可拿著相機隨意拍攝，留下永恆回憶。

【**全新開幕話題度最高的~多媒體藝術博物館(Media Art Museum)**】2020 年 9 月開幕，韓國最大的沉浸式多媒體藝術展覽 ArteMuseum 藝術博物館是由世界級數位設計公司'district'設計的展廳，以其在江南 COEX 電子板上逼真的波浪圖像'WAVE'而聞名。設有 10 個不同主題的藝術場景，如星星、瀑布、海浪、銀河秘境、夜間野生動物園等等，以科技結合藝術，到此皆能沉浸在令人震撼的視覺效果。

【**獨特室內攝影遊樂場**】從東南亞度假村到色彩繽紛、復古、時髦、圖紙等室內外 6 個時尚主題，在 100 個展

覽概念中呈現物件藝術，讓觀眾在各種空間像名人一樣自信地表達我，享受體驗式展示空間。是男女老少、各年齡段共同體驗的展示空間，適合觀眾的需求，為了讓所有人都能輕鬆享受，不是只用眼睛看的展示，而是親身體驗的顧客參與型展示空間。由 6 個主題組成，包括照明區、色彩區、美容區、復古區、豪宅工作室和時髦街，位於室內兩層建築和室外公園內，為遊客提供豐富的體驗體驗。

【東門傳統市場】在 2018 年 3 月 30 日正式營業，屬於室內型市場，即使下雨天也能開心逛目前共有 30 幾個攤販，主要為韓國人氣的街頭小食與甜品，包括柑橘炸蝦、黑豬肉五花肉卷、串燒和炸雞等營業至晚上 12 點，不止旅客眾多，連當地人也有不少前來嚐鮮打卡呢。

【綜藝玩很大推薦！漢拏樹木園夜市+星光公園】樹木園夜市是濟州近來知名的夜間人氣景點，其位於漢拏樹木園附近，吸引著眾多遊客前往，熱鬧程度不輸給首爾的夜市。樹木園夜市整個區域都裝飾有可愛的照相區，並且還有販售濟州當地特色商品的自由藝術市場。而各式餐車前總是人潮不斷，因為有著許多特別美食，如巨型火雞腿、黑豬肉排或新鮮鳳梨汁，可以滿足所有人的口腹之慾！

※若遇天候因素或臨時休息日暫停營業，則改由蓮洞購物商圈替代，敬請見諒。

早:飯店內 午: ★燉豬肉嫩豆腐鍋(每人一鍋)+燒烤豬肉串+煎魚+傳統煎蔬菜餅+蛋燒+韓式螞蟻上樹+季節小菜
晚: 方便逛街敬請自理

住宿: 濟洲海馬或濟州 S 酒店或涯月 Benikea 或濟州三海引酒店或同級

第三天: 高麗人蔘專賣店—護肝專賣店—精裝彩妝坊—城邑民俗村【贈送每人一杯蜂蜜茶或五味子茶，2 選 1】—偶來市場—濟州神話世界綜合度假區

【高麗人蔘專賣店】只有韓國才有的韓國國寶《高麗人蔘》之所以優其他蔘類，不僅僅是因為其品種不同於美國的西洋蔘和中國的田七蔘，更主要的是因為《高麗人蔘》生長的地理條件優良。《高麗人蔘》主要栽培耕種地區在北緯 36-38 度，生長期較其他國家(3-4 年)長，為 6 年。使高麗人蔘得到充份發育。因此《高麗人蔘》的內部組織結實與細密，可長期保持《高麗人蔘》原有的香味。韓國高麗蔘經世界各大醫學院及醫學博士，多年來的研究發現，具有消除疲勞、止喘、防癌、抗癌、禦寒、防止老化、美顏防止皮膚病、保肝解酒、促進腦機能、壯陽的功能。且對糖尿病、貧血、高血壓、心臟病、胃腸不容易感冒等症狀有不錯的效果，養身治病的功效在韓國和中國民間廣為流傳，被譽為東方靈草靈物的“高麗人蔘”。

【護肝專賣店】經韓國肝病研究所羅天秀博士精心研究，用高低分子分離方法，選取了對肝病機能有保健及醫療作用的高分子多糖體，能將人體內有害物質或低分子物質吸收並將排出體外，藉此減少肝臟負擔，提高肝臟再生及肝機能的結果。2000 年獲得美國、加拿大、日本、韓國等專利，並獲得韓國總統金大中優良獎。

【精裝彩妝坊】相信愛美的女性朋友們一定可以在這挑選最新款最 HITO 彩粧品，讓辛苦的上班族及學生族群在忙碌生活中，一樣可以打造出時尚彩妝，讓您永遠跟上時代潮流尖端。

【城邑民俗村】現有 400 餘棟房屋，被指定為韓國民俗資料保護區，以茅草覆蓋的屋頂，石頭疊砌的院牆，以及用《丁囊》取代門戶的民宅，質樸可愛，至今仍有人在這裡居住生活，含每人一杯蜂蜜茶或五味子茶 2 選 1，此處有濟州特有的土產：生蜂蜜、五味子茶、馬骨粉。

【偶來市場】的環境與一般喧鬧的市場不一樣，有著翠綠的觀賞植物、淙淙的流水和舒適的木質長椅。市場每天開放，而且帶有拱廊，炎夏寒冬都適合前往。市場有 60 多年的歷史，共有 500 多加商鋪，商品囊括農水產、日用品、工藝品等等。其中鮑魚、鯛魚、漢拿峰柑橘、濟州巧克力是人氣產品。

【濟州神話世界綜合度假區】占地 250 萬平方公尺、約 350 個足球場大，以創新概念打造成亞洲豪華度假聖地除了國際級的酒店住宿，休閒、娛樂、遊樂設施與購物一樣也沒少，包括 MICE 會議會展設施、各式主題公園、知名異國美食餐廳與時尚精品、K-Pop 娛樂中心。

早:飯店內 午: ★傳統厚切黑毛豬烤肉餐+燉蛋+大醬湯 晚: 方便逛街敬請自理

住宿:保證入住濟州神話世界五星渡假酒店-藍鼎或神話酒店或萬豪

第四天: 神話世界主題樂園(門票+自由卷)—YG 娛樂小鎮—神話商業美食街—免稅店(美食大探索+購物樂)—賭場體驗

【神話世界主題樂園】2017 年 9 月 30 日全新開幕，設有 15 個遊樂設施與景點，特色的主題樂園，其中，和兒童們喜歡的 TUBAn 公司合作的卡通主題樂園包含三個主題區，分別為「視界之港」，「爆笑蟲子的冒險村」，「奧斯卡的新世界」等三個主題，包含 15 項以上的遊樂設施和景點，將爆笑蟲子等 IP 引進，讓孩子們可以和各種熱門的卡通人物一起互動。

韓國著名娛樂公司「YG 娛樂」共同打造頂級娛樂殿堂【YG 娛樂小鎮】呈現激動人心的韓流歌舞演藝，讓遊客輕鬆享受最 IN 的韓流文化和視聽盛宴。小鎮內獨有的明星精品店及招牌美食，讓遊客在品嚐美味、暢享購物的同時，還能感受明星偶像的超級魅力。【CAFE 咖啡廳】充分展現 GD 時尚風格品牌。【BOWLING CLUB】融合

時尚酒吧和休閒空間，無論潮流一族或是家族度假，均可盡情享受快樂。

【神話商業美食街】，將是濟州島第一個將時尚名品購物和超級美食完美結合的大型商業街區，有彙聚國際一線奢侈品牌的免稅店，還有各種頂級餐廳供應的全球特色美食，更有全天候上演各種異國風情的趣味體驗活動，真正讓濟州島成為不夜之城。

【賭場】內有吃角子老虎、21 點、百家樂、俄羅斯輪盤…等等；您可下場一試自己的好手氣。去完賭場後再去逛一下。**註：未滿 18 歲無法進入賭場，進賭場請攜帶護照**

早: 飯店百匯自助早餐 午: 發放每人 6000 韓幣 晚: 方便遊玩敬請自理

住宿: 保證入住濟州神話世界五星渡假酒店-藍鼎或神話酒店或萬豪

第五天: 濟州/桃園

專車前往機場，由專人代表辦理出境手續後，搭乘豪華班機返回溫暖的家。

早: 飯店百匯自助早餐 住宿: 溫暖的家

★自費項目: 領隊、導遊、司機服務費: 每人每日 300 元(台幣)×5 天=1500 元(台幣)

★為確保您有一趟美好的旅行，報名前請務必詳閱以下內容

德威航空

(1)機上如需要餐食水酒需自費，提醒旅客可自行攜帶空寶特瓶，過安檢後再裝水帶上機。

(2)每人免費託運行李 20 公斤，可享有 10 公斤以內手提行李 2 件，其餘超過需按重量級距加價。

(3)未滿 2 歲嬰兒 (不接受出生 7 天以下嬰兒搭機)，一位成人旅客只能抱一位嬰幼兒坐在膝上 (不提供搖籃)。

(4)嬰兒票恕不提供任何免費託運或手提行李件數

【台灣入境檢疫提醒】

◆國人、持有效居留證及來臺轉機者得免持 PCR 報告

◆境外篩檢陽性者，自採檢日起 7 日內應暫緩搭機

◆於登機前以手機完成【線上入境檢疫系統-健康申報】。

參考連結:

[線上入境檢疫系統-健康申報](#)

[內政部移民署-境管防疫規定](#)

★為考量旅客自身旅遊安全，並顧及同團其他旅客之旅遊權益，我們特別請您配合下列事項，這是我們應盡告知的責任，也是保障您的權利。★

【行前必讀】

遵循觀光局 111.9.30 公告之旅行業辦理入、出境團體旅遊操作指引 (<https://reurl.cc/LMGXXK>)※

針對出境團體旅遊防疫安全，規範如下:

1.本公司依規定投保旅行業責任保險，並遵守交通部觀光局訂定之相關措施及國內防疫規範。

2.出境旅客建議投保海外醫療險等相關保險，以因應染疫衍生之相關費用。

3.本公司派遣之領隊皆有為其執行防疫講習或教育訓練，並具備追加劑疫苗施打證明，施打完成超過 14 天 (疫苗廠牌應以世界衛生組織緊急使用清單(WHO EUL) 或我國核准緊急授權使用或專案製造。)

4.旅客若有疑似症狀並主動告知確診時，本公司將遵守旅行當地國家之防疫措施。

5.境外確診以當地就醫為原則，且自採檢日起 7 日內應暫緩搭機 (依中央流行疫情指揮中心最新規定滾動調整) 若於境外確診或隔離，所需隔離治療費用依旅遊當地國家規定辦理，並由確診者自付費用。

6.本公司將協助確認行程內安排之餐飲業、旅宿業、觀光遊樂業、交通運輸業皆遵循旅遊目的地國家防疫管制措施，妥適安排行程。

7.境外確診及受隔離旅客遵守旅行當地國家之防疫措施，倘無法配合當地國家及返國之防疫措施，請勿報名參團。

【報名須知】

※我們為維護旅遊品質及貴賓們的權益，在不變更行程內容之前提下，將依飯店具體確認回覆的結果，再綜合當地實際交通等情況，為貴賓們斟酌調整並妥善安排旅遊行程、飯店入住之先後順序或旅遊路線，請以說明會或最後確

認的行程說明資料為準。

※本行程設定為團體旅遊行程，故為顧及旅客於出遊期間之人身安全及相關問題，於旅遊行程期間，恕無法接受脫隊之要求；若因此而無法滿足您的旅遊需求，建議您另行選購團體半自由行或團體自由行，不便之處，尚祈鑒諒。

※行程及餐食將會視情況【如季節、預約狀況、觀光地區休假及住宿飯店地點】調整，本公司保有變更行程的權利。

※本行程最低出團為 16 人以上【含】，最多為 42 人以下【含】，台灣地區將派遣合格領隊隨行務。

※韓國房型很少有 3 人房，如要加床，有可能是給一大一小的床型，也有可能是行軍床，請見諒喔！

※韓國飯店及渡假村因響應環保，請自行攜帶牙刷、牙膏、拖鞋、香皂、洗髮精及個人習慣性藥品。

※包含的行程及餐食若客人不參加者，視為自動棄權，恕無法退費。

※觀光旅遊團不接受跑單幫客、持外國護照、韓國華僑、旅遊期間未告知脫隊若有以上情形皆另加收費用 NT\$5000 元。

※若為學生整團包團，不適用於本行程報價，須另行報價。

※如您為未滿 18 歲之未成年人，未與法定代理人一同報名參加旅遊行程時，須得法定代理人之同意，報名始為有效！為確認您的報名有徵得法定代理人之同意，請您記得將旅行社所給旅遊定型化契約書或同意書，提供給您的法定代理人簽名後並繳回，報名手續始有效完成

※『為考量旅客自身之旅遊安全並顧及同團其他團員之旅遊權益，年滿 70 歲以上、行動不便以及未成年之貴賓，需有成年之親友同行，以維護您旅途上的安全，不便之處，敬請見諒。』

※若有特殊餐食者，最少請於出發前三天【不含假日】告知承辦人員，為您處理。

※素食者貼心小叮嚀：素食客人如前往韓國旅遊，請先自行準備素食罐頭、泡麵等，以備不時之需！

※在韓國，為響應環保、減少廢氣，汽機車及大型車停車超過 3 分鐘即須熄火及關閉引擎，否則將會被記點罰款。故司機會等客人上車後再開引擎及空調。

※韓國購物退【換】貨須知：在本公司團體行程所安排之購物站採買商品回台後，如有退【換】貨情形，請於回國後 10 天內，且商品需保持未開封之完整性，交予本公司！本公司義務性質協助處理，但旅客需自行負擔該商品價格之百分之十的國際退貨手續費用。

★報名刷卡繳交訂金或團費後，國外旅遊定型化契約書即產生效力，若變更或取消行程，依契約書內容辦理。